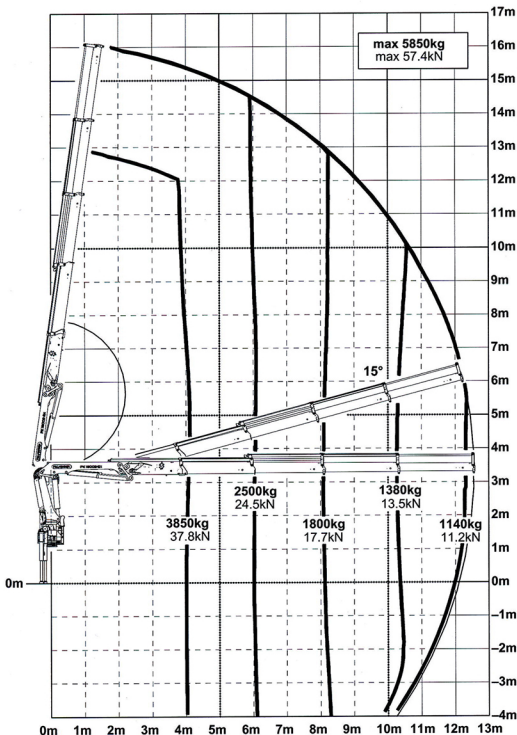


Konstruktionsänderungen vorbehalten, fertigungstechn. Toleranzen müssen berücksichtigt werden.
 Subject to change, production tolerances have to be taken into account.
 Sous réserve de modifications de conception. Les tolérances relatives à la technique de production doivent être prises en considération.



Kranarstellung symbolisch, Angaben bei 20° Hauptarmstellung & Lastarm horizontal

Symbolic crane figure, indications at 20° main boom position & load arm in horizontal position

Représentation symbolique de la grue, indication avec angle de premier bras 20° et extensions en position horizontale

Zulässige Traglasten für Seilwinde siehe Datenblatt DTKBW0000-04.0100

For Rope winch load capacity refer to page DTKBW0000-04.0100

Charges autorisées pour le treuil, voir DTKBW0000-04.0100

Einstufung: HC1 HD4/B3 nach EN12999

Classification: HC1 HD4/B3 in EN12999

Classement: HC1 HD4/B3 en mesure EN12999